



**mi tip**  
et godt tip



**KOMPLET  
VOGNPROGRAM**

Vogne designet af og  
til danske landmænd

TIPVOGNE



ENTREPRENØRVOGNE



AFSKUBBERVOGNE



SNEGLEVOGNE



# DESIGNET TIL DANSKE LANDMÆND

MI tipvognene har et højt niveau af standardudstyr og et flot finish, som giver rigtig god værdi for pengene. Der er også mange muligheder for ekstraudstyr, så vognene kan skræddersys til netop dit behov.



<<  
Vognene produceres i Litauen på Umega fabrikken, som også producerer tipvogne til andre lande. Fabrikken arbejder efter flere ISO normer for at sikre, at kvaliteten altid er af samme høje standard. MI og Umega har et tæt samarbejde og mødes flere gange årligt for at drøfte input fra de danske landmænd til vognene.



## ET GODT RÅD, DER SIKRER HANDLEFRIHED OG MINIMERER SAMMENKOBLINGSPROBLEMER

Brug lejligheden til at skifte til luftbremser - og bevar din handlefrihed. Vælg dobbeltløsningen på vogne og redskaber. Tokreds luftbremser samt enkreds hydrauliske bremser. Så kan køretøjet tilkobles både ældre og nye traktorer fra 1/1-2025.



## SERVICE OG SUPPORT I HELE DANMARK

MI tipvognene sælges af MI forhandlere landet over, så der er altid kvalificeret support samt slid- og reservedele tæt på.

Hele sortimentet af MI tipvogne kan ses på [www.mi.dk/vogne](http://www.mi.dk/vogne)

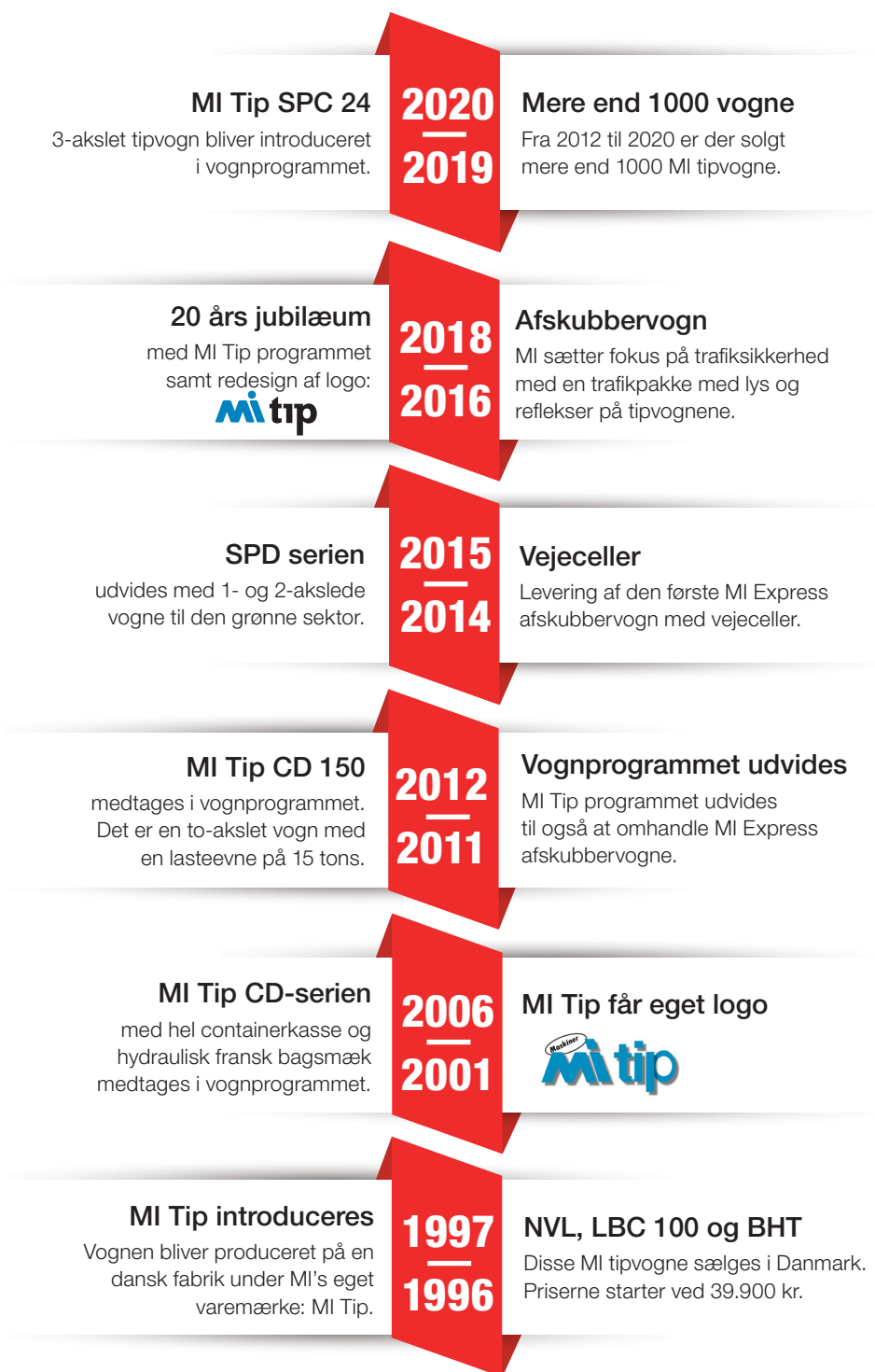


# 25 ÅR I DANMARK

1996 - 2021

Det er nu 25 år siden MI begyndte at producere tipvogne under eget varemærke.

Fra begyndelsen blev de rød-orange MI tipvogne produceret på en dansk fabrik. I dag foregår produktionen i Litauen efter MI's forskrifter og ud fra de danske kundernes behov med hensyn til størrelse, kvalitet og udstyrsmuligheder.



UHF 10

## Alsidig vogn til mindre opgaver

10 tons lasteevne - 12 m<sup>3</sup> rumindhold

Denne vogn er velegnet til stort set alle formål og materialer. Vognens aftagelige sider gør det muligt at læsse vognen med selv de mindste læssemaskiner. Både øverste og nederste del af bagklappen kan fjernes, hvilket giver yderligere anvendelsesmuligheder - f.eks. som halmvogn.

Vognen har vippebogier for at følge underlaget bedre, samt hydrauliske bremsere på alle hjul.

### FAKTA

- 1-kreds hydrauliske bremsere på alle 4 hjul
- Kornluge
- Platform
- Stige
- LED lygter
- Øverste 75 cm sider er aftagelige
- Egenvægt: 2.600 kg
- Mekanisk støtteben
- Galvaniseret undervogn
- Dæk: 520/50-17"



### EKSTRAUDSTYR

- Kombi- eller luftbremser



Galvaniseret undervogn



Alle fire sider kan foldes ned



Galvaniseret platform



Aftagelige hjørnestolper og 2-delt bagsmæk

FARMER 14

## En klassiker med mange muligheder

14 tons lasteevne - 18 m<sup>3</sup> rumindhold

En meget alsidig vogn. De aftagelige sider gør det muligt at læsse vognen med selv de mindste læsemaskiner. Vognen har affjedret bogie for øget komfort.

Bagsmækken består af en 120 cm tophængt og 30 cm hydraulisk bagsmæk.

### FAKTA

- 1-kreds hydrauliske bremsere på alle 4 hjul
- Kornluge
- Stige
- LED lygter
- Hydraulisk bagsmæk
- Aftagelige sider
- Egenvægt 4.050 kg
- Mekanisk støtteben
- Vindue i forsmæk
- Beskyttelsesgitter ved baglygter
- Dæk: Alliance 885 RADIAL 600/50 R 22,5"

### EKSTRAUDSTYR

- Hydraulisk støtteben
- Hjulskærme
- Affjedret trækk
- Rullepresenning
- Platform
- Farve efter eget ønske
- ALB/LSV ventil – Last afhængig bremseventil
- Kombi- eller luftbremser



Stærk undervogn



Galvaniseret og stabil platform



Affjedret bogie



2-delt bagsmæk

## FARMER 14 SPB R HØJTIP

# Alsidig og stabil med højtipp

14 tons lasteevne - 18 m<sup>3</sup> rumindhold

En meget stabil og robust tipvogn med højtipp. Denne vogn kan løfte ladet op til en højde på 2.160 cm, hvilket giver mange muligheder f.eks. når der skal etableres kartoffel- eller roekugler. Med denne vogn er der desuden mulighed for at tippe direkte i kartoffellæggeren eller andre maskiner og derved spare tid og ressourcer.

### FAKTA

- 1-kreds hydrauliske bremsere på alle 4 hjul
- Kornluge
- Stige
- LED lygter
- Hydraulisk bagsmæk
- Aftagelige sider
- Egenvægt 4.250 kg.
- Mekanisk støtteben
- Vindue i forsmæk
- Beskyttelsesgitter ved baglygter
- Højtipp op til 2.160 cm
- Dæk: 560/45 R22,5"

### EKSTRAUDSTYR

- Hydraulisk støtteben
- Hjulskærme
- Affjedret træk
- Rullepresenning
- Platform
- Farve efter eget ønske
- ALB/LSV ventil – Last afhængig bremseventil
- Dæk 600/50-22,5"
- Kombi- eller luftbremsere



Højtipp med kartoffelbagende



Højtipp op til 2.160 cm



Tip direkte i kartoffellægger

FARMER 16

## Veludrustet og velkonstrueret tipvogn

18 tons lasteevne - op til 26 m<sup>3</sup> rumindhold

Egnet til de fleste opgaver. Med de aftagelige sider og mulighed for Hardox bunden kan vognen også anvendes til entreprenørkørsel. Bagsmækken består af en 120 cm tophængt og 30 cm hydraulisk bagsmæk med stor åbningsvinkel. Den integrerede kornluge giver mulighed for kontrolleret tømning.



### FAKTA

- 1-kreds hydrauliske bremsere på alle 4 hjul
- Kornluge
- Stige
- LED lygter
- Hydraulisk bagsmæk
- Aftagelige sider
- Egenvægt 5.600 kg
- Hydraulisk støtteben
- Vindue i forsmæk
- Beskyttelsesgitter ved baglygter
- Dæk: Alliance 885 RADIAL 600/50 R 22,5"
- Affjedret træk
- Hydraulisk støtteben

### EKSTRAUDSTYR

- Farve efter eget ønske
- Hjulskaerme
- Rullepresenning
- Platform
- Hardox bund
- ALB/LSV ventil – Last afhængig bremsventil
- Kombi- eller luftbremser
- Mulighed for overbygning på 30 cm



Mulighed for aftagelig sider



Tip med 2-delt bagsmæk



Fastmonteret stige



Kornluge

SPC 16

## Kort og kompakt

16 tons lasteevne - op til 24 m<sup>3</sup> rumindhold

SPC vognene er et resultat af mange års samarbejde og sparring med de danske landmænd. SPC 16 er en stabil tipvogn med solide sider, som er yderst velegnet til f.eks. kornkørsel. Mulighed for at forhøje siderne med op til 60 cm, således der kan lastes op til 24 m<sup>3</sup> indhold. Vognen er bygget på en kraftig galvaniseret rammekonstruktion og har affjedret bogie, hvilket giver stabilitet. Den hydrauliske bagklap har en stor åbningsvinkel og en stor kornluge.

### FAKTA

- 1-kreds hydrauliske bremsere på alle 4 hjul
- Kornluge
- Stige
- LED lygter
- Fransk bagsmæk
- Egenvægt 4.500 kg
- Mekanisk støtteben
- Vindue i forsmæk
- Beskyttelsesgitter ved baglygter
- Affjedret tandem
- 500x500 mm kornudløb
- Galvaniseret undervogn
- Konisk kasse
- Slangebrudsventil på alle cylindre
- Dæk: Alliance 885 RADIAL 600/50 R 22,5"

### EKSTRAUDSTYR

- Hydraulisk støtteben
- Bund i Hardox stål
- Hjulskærme
- Rullepresening
- ALB/LSV ventil – Last afhængig bremseventil
- Farve efter eget ønske
- Mulighed for overbygning på 30 eller 60 cm
- Affjedret træk
- Kombi- eller luftbremsere



Mulighed for 60 cm overbygning



Stærk undervogn med TVZ- eller ADR-aksler.



## SPC 16 R - HØJTIP

# Det nye høje tip

16 tons lasteevne - op til 17 m<sup>3</sup> rumindhold.

En klassisk tipvogn som er opgraderet med højtipp således det er muligt at anvende den til endnu flere formål. Ladet kan løftes op i ca. 2 meters højde, hvorved den er yderst velegnet til etablering af kartoffel og roekuler. Den koniske kasse og de skrå sider giver en problemfri aflæsning. Vognen har hydraulisk fransk bagsmæk, og har et ganske lille udhæng, når den er helt åben.

I fronten er der inspektionsvindue samt stige, hvilket gør det let at inspicere vognen.



### FAKTA

- 1-kreds hydrauliske bremsere på alle 4 hjul
- Kornluge
- Stige
- LED lygter
- Fransk bagsmæk
- Egenvægt 5.600 kg
- Mekanisk støtteben
- Vindue i forsmæk
- Beskyttelsesgitter ved baglygter
- Affjedret tandem
- 500x500 mm kornudløb
- Konisk kasse
- Slangebrudsventil på alle cylindre
- Dæk: Alliance 885 RADIAL 600/50 R 22,5"
- Højtipp op til 1.995 cm

### EKSTRAUDSTYR

- Hydraulisk støtteben
- Bund i Hardox stål
- Hjulskærme
- Rullepresenning
- ALB/LSV ventil – Last afhængig bremseventil
- Farve efter eget ønske
- Affjedret træk
- Kombi- eller luftbremser



En vogn med mange muligheder

### Et godt råd, der sikrer handlefrihed og minimerer sammenkoblingsproblemer

Brug lejligheden til at skifte til luftbremser - og bevar din handlefrihed. Vælg dobbeltløsningen på vogne og redskaber. To-kreds luftbremser samt en-kreds hydrauliske bremsere. Så kan køretøjet tilkobles både ældre og nye traktorer fra 1/1-2025.

Ny lovgivning kommer i løbet af 2025



Konisk kasse og højtipp

# SPC 18

## Bestseller tipvogn

18 tons lasteevne - op til 31 m<sup>3</sup> rumindhold

Tilpasset danske landmænds behov. Vognen har justerbart og affjedret træk, der giver en nem tilpasning til traktoren samt en rolig og komfortabel kørsel. Den koniske kasse og de skrå sider giver en problemfri aflæsning og gør vognen velegnet til mange forskellige typer af materialer. Vognen kan udbygges med 80 cm overbygning til f.eks. ensilage, hvorved den får et rumindhold på op til 31 m<sup>3</sup>. SPC 18 er en stærk vogn med en lav egenvægt på 5.500 kg. Den er udstyret med 2 tipcylindere, der kan tippe op til 50 grader.

### FAKTA

- 1-kreds hydrauliske bremsere på alle 4 hjul
- Kornluge
- Stige
- LED lygter
- Fransk bagsmæk
- Egenvægt 5.500 kg
- Hydraulisk støtteben
- Vindue i forsmæk
- Beskyttelsesgitter ved baglygter
- Affjedret bogie
- 500x500 mm kornudløb
- Galvaniseret undervogn
- Konisk kasse
- Slangebrudsventil på alle cylindre
- Dæk: Alliance 885 RADIAL 600/55 R 26,5"
- Affjedret træk

### EKSTRAUDSTYR

- Bund i Hardox stål
- Hjulskærme
- Rullepresenning
- ALB/LSV ventil – Last afhængig bremseventil
- Farve efter eget ønske
- Mulighed for overbygning på 40 eller 80 cm
- Kombi- eller luftbremsere



80 cm græssoverbygning



Dobbelt tipcylinder



Valgfri farve

SPC 20

## Stor volume på to aksler

20 tons lasteevne - op til 36 m<sup>3</sup> rumindhold

Med mulighed for et rumindhold på 24-36 m<sup>3</sup> er denne vogn velegnet til de fleste opgaver f.eks. kørsel med korn, græs eller majs. Konisk kasse, stærk undervogn, dobbelte tipcylindere med stabilisator og stor kornluge er blot noget af standardudstyret på denne vogn.

### FAKTA

- 1-kreds hydrauliske bremsere på alle 4 hjul
- Kornluge
- Stige
- LED lygter
- Fransk bagsmæk
- Egenvægt 6.800 kg
- Hydraulisk støtteben
- Vindue i forsmæk
- Beskyttelsesgitter ved baglygter
- Affjedret bogie
- 500x500 mm kornudløb
- Galvaniseret undervogn
- Konisk kasse
- Slangebrudsventil på alle cylindre
- Dæk: Alliance 885 RADIAL 600/55 R 26,5"
- Selvstyrende bagerste aksel
- Tipstabilisator
- Affjedret træk

### EKSTRAUDSTYR

- Bund i Hardox stål
- Hjulskærme
- Rullepresenning
- ALB/LSV ventil – Last afhængig bremseventil
- Farve efter eget ønske
- Mulighed for overbygning på 30 eller 60 cm
- Tvangsstyring
- Kombi- eller luftbremser



60 cm overbygning



Rullepresenning



Der er 10 huls nav på alle SPC-vogne



Fransk bagsmæk

SPC 24

## Den største i klassen

24 tons lasteevne - op til 36 m<sup>3</sup> rumindhold

SPC 24 er den største vogn i SPC-serien. Vognen har tre aksler med forreste og bagerste flydende/medløbende med låse. Mulighed for 30, 60 eller 80 cm overbygning for et rumindhold på op til 36 m<sup>3</sup>.

Yderst holdbar og robust vogn med galvaniseret undervogn og konisk kasse. Fokus på komfortabel og sikker kørsel med affjedret træk og trafikpakke med LED-baglygter, slingre- og sidemarkeringslygter samt positionslys.

### FAKTA

- 1-kreds hydrauliske bremsere på alle 6 hjul
- Kornluge
- Stige
- LED lygter
- Fransk bagsmæk
- Egenvægt 8.500 kg
- Hydraulisk støtteben
- Vindue i forsmæk
- Beskyttelsesgitter ved baglygter
- Selvstyrende tridem
- 500x500 mm kornudløb
- Galvaniseret undervogn
- Konisk kasse
- Slangebrudsventil på alle cylindre
- Dæk: Alliance 885 RADIAL 600/55 R 26.5"
- Affjedret træk
- Tipstabilisator

### EKSTRAUDSTYR

- Bund i Hardox stål
- Hjulskærme
- Rullepresenning
- ALB/LSV ventil – Last afhængig bremseventil
- Farve efter eget ønske
- Mulighed for overbygning på 30, 60 eller 80 cm
- Kombi- eller luftbremser
- Tvangsstyring



Stærk undervogn



3 aksler med forreste og bagerste flydende/medløbende med låse



Justerbart og affjedret træk

# SPD 10 ENTREPRENØRVOGN

## Stærk og alsidig vogn

10 tons lasteevne - 6 m<sup>3</sup> rumindhold

Stærk og stabil entreprenørvogn med hydraulisk nedklappelig side. SPD 10 er en robust entreprenørvogn med bund i op til 8 mm Hardox stål og 4 mm Hardox sider. Vognen er ideel til at flytte jord, sten, grus og murbrokker mv.

SPD 10 er en bagtipvogn med hydraulisk nedklappelig bagsmæk. Tipvognen har en stærk undervogn med uafhængig vippe bogie. Det giver en meget stabil vogn, hvor hjulene altid følger terrænet.



### FAKTA

- 1-kreds hydrauliske bremsere på alle 4 hjul
- Bagtip
- LED lygter
- Bund i 6 mm Hardox stål
- Mekanisk støtteben
- 570 mm høje sider
- Vippe bogie
- Hydraulisk nedklappelig bagsmæk
- Dæk: 520/50 R17"

### EKSTRAUDSTYR

- ALB/LSV ventil – Last afhængig bremseventil
- Luft- eller kombi-bremser
- Farve efter ønske
- Hydraulisk nedklappelig side
- 8 mm Hardox bund og 4 mm Hardox sider



Mekanisk støtteben



Hydraulisk nedklappelig bagsmæk. Aftagelig tophængt bagsmæk



Hydraulisk nedklappelig side

## SPD 14 ENTREPRENØRVOGN

# Det kloge valg til det tunge læs

14 tons lasteevne - 9 m<sup>3</sup> rumindhold

SPD 14 er en robust entreprenørvogn med bund i op til 8 mm Hardox stål og 4 mm Hardox sider. Tipvognen har en stærk undervogn med affjedret tandem og affjedret træk. Det giver en meget stabil vogn, hvor hjulene altid følger terrænet. Med den hydraulisk nedklappelige side og lås får du en læsehøjde på kun 135 cm.

### FAKTA

- 1-kreds hydrauliske bremsere på alle 4 hjul
- Bagtip
- LED lygter
- Stærk affjedret ADR bogie aksel
- Affjedret trækstang
- Bund i 6 mm Hardox stål
- Hydraulisk støtteben
- 710 mm høje sider
- Affjedret tandem og affjedret træk
- Hydraulisk nedklappelig bagsmæk
- Dæk: 560/45 R 22,5"

### EKSTRAUDSTYR

- ALB/LSV ventil – Last afhængig bremseventil
- Farve efter ønske
- Mulighed for galvaniseret undervogn
- Hydraulisk nedklappelig side
- 8 mm Hardox bund og 4 mm Hardox sider
- Kombi- eller luftbremser
- ALU cyklistværn
- Værktøjskasse



Værktøjskasse



Stærk undervogn med affjedring



Hydraulisk nedklappelig side

## SPD 16 ENTREPRENØRVOGN

# Stærk og stabil vogn til hårdt arbejde

16 tons lasteevne - 11 m<sup>3</sup> rumindhold

Vognen er ideel til at flytte jord, sten, grus og murbrokker mv. SPD 16 er en bagtipvogn og har hydraulisk nedklappelig bagsmæk. Vognen har en stærk undervogn med affjedret tandem. Det giver en meget stabil vogn, hvor hjulene altid følger terrænet.

Vognene er monteret med ADR/TVZ aksler og bremser med 10 huls nav.

### FAKTA

- 1-kreds hydrauliske bremser på alle 4 hjul
- Bagtip
- LED lygter
- Stærk affjedret tandem
- Bund i 6 mm Hardox stål
- Hydraulisk støtteben
- 1.000 mm høje sider
- Hydraulisk nedklappelig bagsmæk
- Dæk: 600/50 R 22,5"
- ADR/TVZ aksler og bremser med 10 huls nav.

### EKSTRAUDSTYR

- Hjul efter ønske
- Farve efter ønske
- ALB/LSV ventil – Last afhængig bremseventil
- Hjulskærme
- Mulighed for affjedret trækstang
- Stige
- Kombi- eller luftbremser



Affjedret træk



Hardox bund og sider



Stærk undervogn



Mulighed for høj bagsmæk

## EXPRESS PI 20 AFSKUBBERVOGN

# Høj volume på to aksler

20 tons lasteevne - 40 m<sup>3</sup> rumindhold

En stabil frakørselsvogn som sikrer høj effektivitet - traktorpiloten kan selv bestemme hastigheden af aflæsningen. Dette kan være en fordel i forbindelse med aflæsning af ensilage, hvor man ønsker aflæsning over en længere strækning. Vognen er velegnet til mange forskellige materialer f.eks græs, majs, korn osv. Vognen er som standard monteret med affjedret træk, der giver en mere behagelig og skånsom kørsel. Den bagerste aksel er drejbar, så vognen drejer rundt fremfor at vrides rundt. Den har en akselafstand på 1.810 mm, hvilket tillader 10 tons akseltryk.

### FAKTA

- 1-kreds hydrauliske bremsere på alle 4 hjul
- Kornluge
- Stige
- LED lygter
- Hydraulisk bagsmæk
- Drejbar bagerste aksel
- Egenvægt 8.370 kg
- Hydraulisk støtteben
- Vindue i forsmæk
- Affjedret træk
- Hjulskærme
- Hydraulisk opklap af kofanger
- 500x500 mm kornudløb
- Pilotstyret kontraventil på bagsmæk
- Dæk: Alliance 885 RADIAL 710/50 R 26,5"

### EKSTRAUDSTYR

- Vejeceller
- Aflæssersnegl
- ALB/LSV ventil – Last afhængig bremseventil
- Platform
- Farve efter eget ønske
- Hydraulisk nedklappelig side
- Rullepresenning
- Tvangsstyring
- Kombi- eller luftbremsere



Kort aflæsningstid



Nedklappelig side



Stor frihøjde



## EXPRESS PI 42 AFSKUBBERVOGN

# Heavy duty afskubbervogn

Stor lasteevne - 55 m<sup>3</sup> rumindhold

Vognen er udstyret med 3-akslet ARD undervogn med tvangsstyring på forreste og bagerste aksel. Akselafstanden er på 181 cm. Aflæsses ved at forende og i første omgang den forreste del af bunden trykkes ud af kraftige hydrauliske stempler. Dette giver en hurtigt aflæssertid. Kassen er tæt og kan derfor anvendes til alt fra raps til græs og majs. Leveres som standard med 1-kreds hydrauliske bremses. Bagenden kan udskiftes, således der kan monteres udstyr til spredning af staldgødning, eller en stor snegl til omlæsningen af korn.



### FAKTA

- 1-kreds hydrauliske bremses på alle 6 hjul
- Kornluge
- Stige
- LED lygter
- Hydraulisk bagsmæk
- Tvangsstyring af forreste og bagerste aksel
- Egenvægt 15.000 kg
- Hydraulisk støtteben
- Vindue i forsmæk
- Affjedret træk
- Hjulskaerme
- Hydraulisk opklap af kofanger
- 500x500 mm kornudløb
- Pilotstyret kontraventil på bagsmæk
- Dæk: Alliance 885 RADIAL 710/50 R 26,5"

### EKSTRAUDSTYR

- Vejeceller
- Aflæssersnegl
- ALB/LSV ventil – Last afhængig bremseventil
- Platform
- Farve efter eget ønske
- Rullepresenning
- Kombi- eller luftbremses



Snegl til omlæsning af korn



Stor frihøjde



Spredning af staldgødning

## SV 23 OG 27 SNEGLEVOGN

# Udnyt kapaciteten på din mejetærsker

18 tons lasteevne - op til 27 m<sup>3</sup> rumindhold eller

27 tons lasteevne - op til 41 m<sup>3</sup> rumindhold

Med en aflæsningshøjde fra 3,8 m til 4,9 m er det muligt at aflæsse direkte i lastbil. Vognen har hydraulisk bundskod, som gør det nemt at justere doseringen, når vognen bruges til gødning eller såsæd. Lukkes bundskjoldet kan sneglen køres tom, således der ikke spilles materiale på vejen i forbindelse med flytningen af vognen.

### FAKTA

- 1-kreds hydrauliske bremsere på alle 4 hjul
- LED lygter
- Aflæsetid: 360 tons pr. time
- Selvstyrende bagerste aksel
- Stige
- Platform
- Hydraulisk støtteben
- Dæk: 710/50 R 26,5"

### EKSTRAUDSTYR

- Aflæsning til både højre og venstre side
- Forlængertud
- Vejeudstyr
- 30, 40, 60 eller 80 cm overbygning
- Hjulskærme
- Rullepresenning
- Kombi- eller luftbremsere



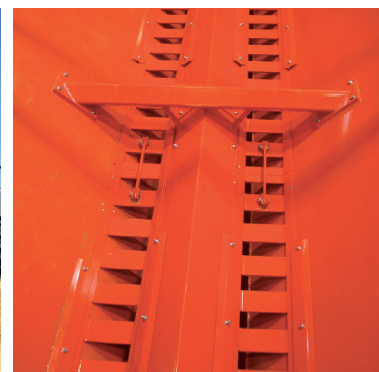
Forlængertud til venstre



Selvstyrende bagerste aksel



Platform og stige



Hydraulisk bundskod

SPECIFIKATIONER	Hobby Farmer 10	Farmer 14	Farmer 16	SPC 16	SPC 18	SPC 20	SPC 24	SPD 10	SPD 14	SPD 16	Express PI 20	Express PI 42	SV 23 / SV 27
Max. teknisk nyttebelast	10.000 kg	14.000 kg	16.000 kg	16.000 kg	18.000 kg	20.000 kg	24.000 kg	10.000 kg	14.000 kg	16.000 kg	20.000 kg	42.000 kg	18.000 kg / 27.000 kg
Længde på lad	4.088 mm	4.950 mm	5.950 mm	5.000 mm	6.099 mm	7.200 mm	7.200 mm	4.302 mm	4.995 mm	4.500 mm	7.150 mm	9.550 mm	6.000 mm
Bredde på lad	2.363 mm	2.410 mm	2.350 mm	2.080-2.175 mm	2.041-2.140 mm	2.020-2.140 mm	2.020-2.140 mm	2.440 mm	2.400 mm	2.400 mm	2.380 mm	2.380 mm	2.450 mm
Højde på lad	1.250 mm	1.550 mm	1.550 mm	1.600 mm	1.580 mm	1.600 mm	1.600 mm	570 mm	710 mm	1.000 mm	2.400 mm	2.400 mm	-
Rumindhold	12 m³	18 m³	22 m³	17 m³	20,5 m³	24 m³	24 m³	6 m³	9 m³	11 m³	33 m³	45 m³	23 m³ / 27 m³
Rumindhold ved 30/40 cm overbygning	-	-	26 m³	20 m³	24 m³	29 m³	29 m³	-	-	-	40 m³	54 m³	28 m³ / 34 m³
Rumindhold ved 60 cm overbygning	-	-	30 m³	24 m³	28 m³	33 m³	33 m³	-	-	-	-	-	32 m³ / 41 m³
Rumindhold ved 80 cm Grass overbygning	-	-	-	-	31 m³	36 m³	36 m³	-	-	-	-	-	-
Højde ved bund af lad fra underlag	1.133 mm	1.350 mm	1.450 mm	1.250 mm	1.360 mm	1.500 mm	1.500 mm	1.181 mm	1.310 mm	1.400 mm	1.595 mm	1.595 mm	-
Standard støtteben	Mekanisk	Mekanisk	Hydraulisk	Mekanisk	Hydraulisk	Hydraulisk	Hydraulisk	Mekanisk	Mekanisk	Hydraulisk	Hydraulisk	Hydraulisk	Hydraulisk
Sporvidde	1.900 mm	1.900 mm	1.900 mm	1.900 mm	1.945 mm	1.940 mm	2.000 mm	1.900 mm	1.900 mm	1.900 mm	2.100 mm	2.100 mm	2.200 mm
Prodsojetryk ved fuld last	2.000 kg	3.000 kg	3.000 kg	3.000 kg	3.000 kg	3.000 kg	3.000 kg	2.500 kg	3.000 kg	3.000 kg	4.000 kg	4.000 kg	3.000 kg
Standardhjul	520/50 R17"	600/50 R22,5"	600/50 R22,5"	600/50 R22,5"	600/55 R26,5"	600/55 R26,5"	600/55 R26,5"	500/50 R17"	560/45 R22,5"	600/50 R22,5"	710/50 R26,5"	710/50 R26,5"	710/50 R26,5"
Vognlængde	5.680 mm	6.710 mm	7.780 mm	6.650 mm	7.830 mm	8.820 mm	8.820 mm	6.334 mm	6.800 mm	6.270 mm	9.810 mm	12.000 mm	8.990 mm / 9.820 mm
Vognbredde	2.550 mm	2.535 mm	2.535 mm	2.550 mm	2.550 mm	2.550 mm	2.550 mm	2.550 mm	2.300 mm	2.460 mm	2.800 mm	2.800 mm	3.000 mm
Totalhøjde	1.628/2.373 mm	2.850 mm	2.950 mm	2.845 mm	2.957 mm	3.220 mm	3.220 mm	2.047 mm	2.020 mm	2.520 mm	3.600 mm	3.600 mm	3.807 mm / 4.000 mm
Akseltype	Vippe bogie	Affjed. tandem	Affjed. tandem	Affjed. tandem	Affjed. tandem	Selvstyret tandem	Selvstyret tridem	Vippe bogie	Affjed. tandem	Affjed. tandem	Selvstyret tandem	Selvstyret tandem	Affjed. tandem
ALB / LSV ventil	Ekstra	Ekstra	Ekstra	Ekstra	Ekstra	Ekstra	Ekstra	Ekstra	Ekstra	Ekstra	Ekstra	Ekstra	Ekstra
Akselafstand	1.350 mm	1.350 mm	1.350 mm	1.350 mm	1.480 mm	1.810 mm	1.525 mm	1.215 mm	1.350 mm	1.350 mm	1.810 mm	1.810 mm	1.525 mm / 1.850 mm
Trafiklys	Standard	Standard	Standard	Standard	Standard	Standard	Standard	Standard	Standard	Standard	Standard	Standard	Standard
Stige foran	Standard	Standard	Standard	Standard	Standard	Standard	Standard	-	-	-	Standard	Standard	Standard
Vindue i forsmæk	Standard	Standard	Standard	Standard	Standard	Standard	Standard	-	-	-	Standard	Standard	Standard
Kornudløb i bagsmæk	Standard	Standard	Standard	Standard	Standard	Standard	Standard	-	-	-	Standard	Standard	-
Hydrauliske bremsere	Standard	Standard	Standard	Standard	Standard	Standard	Standard	Standard	Standard	Standard	Standard	Standard	Standard
Affjedret trækk	-	-	Standard	Ekstra	Standard	Standard	Standard	-	Standard	Standard	Standard	Standard	Standard
Drejbar askel	-	-	-	-	Ekstra	Standard	Standard	-	-	-	Standard	Standard	Standard
Tippestabilisator	-	-	-	-	-	Standard	Standard	-	-	-	-	-	-
Egenvægt	2.600 kg	4.050 kg	5.600 kg	4.500 kg	5.500 kg	6.800 kg	8.500 kg	4.300 kg	4.500 kg	5.800 kg	8.370 kg	15.000 kg	7.140 kg / 8.500 kg



For yderligere  
oplysninger kontakt  
MI eller vores  
salgsteam:



Christian  
Korsholm  
Tlf. 76 40 86 66



Christian Kyhn  
Lorenzen  
Tlf. 76 40 86 68



Casper Pedersen  
Tlf. 76 40 86 78

FORHANDLER:

IMPORTØR:



**Maskinhandler Indkøbsringen A/S**

Soldalen 1. 7100 Vejle. Tlf. 76 40 86 00  
[www.mi.dk](http://www.mi.dk)